

CENNIK

W zależności od własnych celów, uczestnicy mogą wybrać udział w ścieżce podstawowej bądź pełnej:

PROGRAM ZAAWANSOWANY CIM - ścieżka podstawowa:

6 modułów / 13 sesji

Program zaawansowany CIM
bez egzaminów

28 000 zł

Program zaawansowany CIM
z egzaminami, roczna rejestracja

32 900 zł

PROGRAM ZAAWANSOWANY CIM - ścieżka pełna:

10 modułów - 19 sesji

Program zaawansowany CIM
bez egzaminów

31 950 zł

Program zaawansowany CIM
z egzaminami, roczna rejestracja

36 850 zł

Koszty związane z podejściem do egzaminów CIM:

Koszt podejścia do jednego
egzaminu CIM

1 500 zł

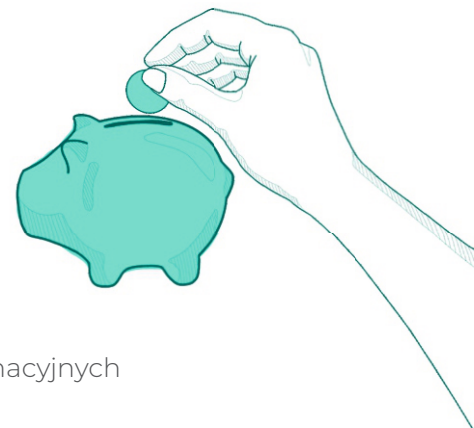
Koszt rocznej rejestracji w CIM
(obligatoryjna przy egzaminach)

480 zł

RABATY I WARUNKI PŁATNOŚCI

Rabaty przysługują:

- drugiej i kolejnym osobom z tej samej firmy – **10%**,
- osobom dojeżdżającym na program (dystans dłuższy niż 150 km) – **5%**,
- studentom – **5%**.



Rabaty sumują się maksymalnie do 10% i nie dotyczą kosztów egzaminacyjnych i rejestracyjnych CIM.

Płatność może zostać rozłożona:

- na raty – nawet do 12 rat płatnych co miesiąc,
- pomiędzy uczestnika a pracodawcę – w dowolnych proporcjach,
- pomiędzy uczestnika a pracodawcę z zachowaniem rat dla jednej lub obu stron.



SKONTAKTUJ SIĘ Z NAMI!

ZBIGNIEW MICHALSKI

zmichalski@questus.pl

Kom: +48 601 098 038

Tel: +48 42 662 00 07