

CENNIK

W zależności od własnych celów, uczestnicy mogą wybrać udział w ścieżce podstawowej bądź pełnej:

PROGRAM ZAAWANSOWANY CIM - ścieżka podstawowa:

6 modułów / 14 sesji

Program zaawansowany CIM
bez egzaminów **28 000 zł**

Program zaawansowany CIM
z egzaminami, roczna rejestracja **32 900 zł**

PROGRAM ZAAWANSOWANY CIM - ścieżka pełna:

10 modułów - 20 sesji

Program zaawansowany CIM
bez egzaminów **31 950 zł**

Program zaawansowany CIM
z egzaminami, roczna rejestracja **36 850 zł**

Koszty związane z podejściem do egzaminów CIM:

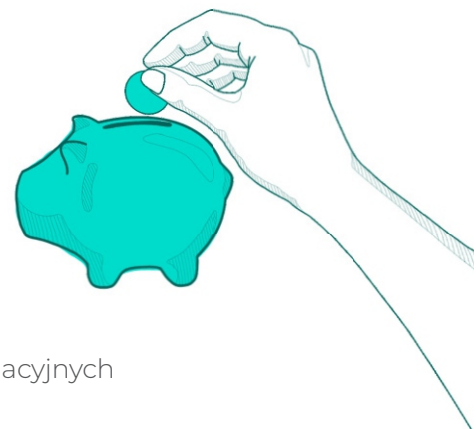
Koszt podejścia do jednego
egzaminu CIM **1 500 zł**

Koszt rocznej rejestracji w CIM
(obligatoryjna przy egzaminach) **480 zł**

RABATY I WARUNKI PŁATNOŚCI

Rabaty przysługują:

- drugiej i kolejnym osobom z tej samej firmy – **10%**,
- osobom dojeżdżającym na program (dystans dłuższy niż 150 km) – **5%**,
- studentom – **5%**.



Rabaty sumują się maksymalnie do 10% i nie dotyczą kosztów egzaminacyjnych i rejestracyjnych CIM.

Płatność może zostać rozłożona:

- na raty – nawet do 12 rat płatnych co miesiąc,
- pomiędzy uczestnika a pracodawcę – w dowolnych proporcjach,
- pomiędzy uczestnika a pracodawcę z zachowaniem rat dla jednej lub obu stron.



SKONTAKTUJ SIĘ Z NAMI!

ZBIGNIEW MICHALSKI

zmichalski@questus.pl

Kom: +48 601 098 038

Tel: +48 42 662 00 07